

Designmanual

pasavværk

Træ siden 1885

Indhold

Introduktion
Grundelementer
Farveunivers
Farvedefinition
Logo
Logoplacering
Logo på tekstil
Billeder
Brevpapir og visitkort
Typografi
Dos and don'ts

Introduktion

Denne designmanual beskriver grundelementerne i PA Savværkets visuelle identitet.

Formålet ved denne designmanual er, at sikre et konsistent udseende for virksomhedens identitet.

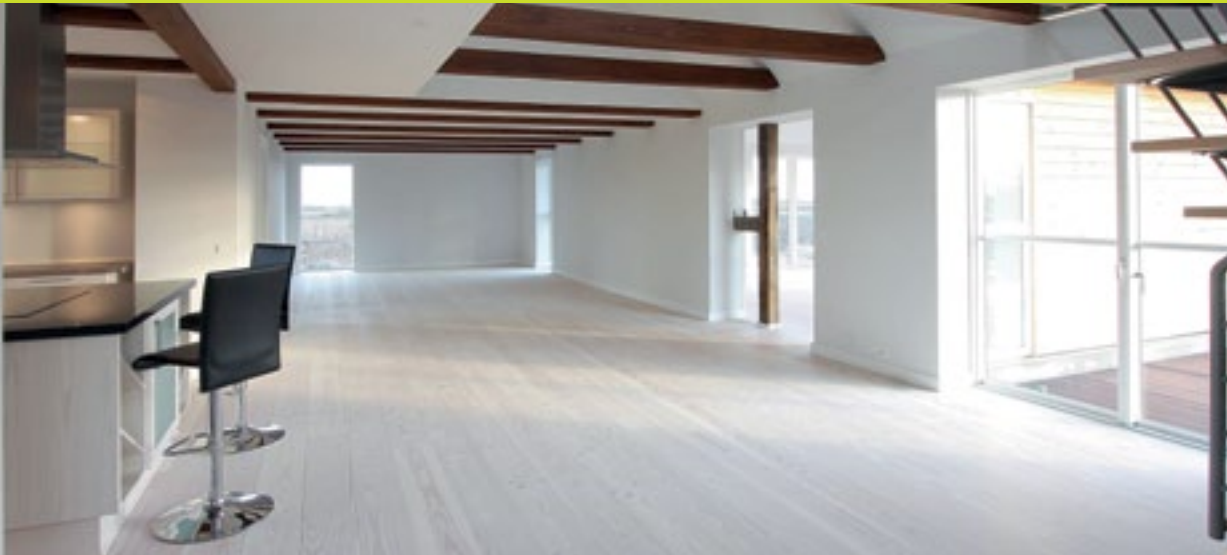
Der er, selvfølgelig, tilladt variation i designet i et vist omfang, så længe de grundlæggende principper, beskrevet i denne designmanual, er overholdt.

Grundelementer

PA Savværkets visuelle identitet består af fire elementer:

1. Logo
2. En bred streg i firmafarven (se *Farvedefinition*)
3. Et hvidt felt
4. Billede

Det bedste grundlag for fremtiden



pasavværk

Træ siden 1885

Farveunivers

PA Savværkets visuelle univers består af 2 farver:

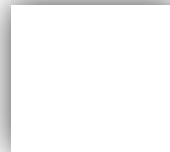
Lime-grøn:

Denne farve symboliserer fornyelse, positivitet og kærligheden for naturen og signalerer tryghed.



Hvid:

Denne farve symboliserer klarhed, balance, vækst og signalerer en ny begyndelse.



Farvedefinition

Den limegrønne farve kan man kalde "firmafarven". Den skaber opmærksomheden og står for genkendelsen af brandet igennem den visuelle identitet. Derfor skal der være fokus på at bruge nøjagtig den samme firmafarve i alle medier: tryk, skærm, broderi på firmatøj osv.

Brug farver fra den grå skala for de andre elementer i designet, som f.eks. rammer og baggrundsfarver til teksterne, hvis der er behov for det.

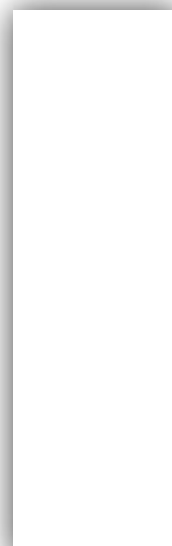


C: 25
M: 0
Y: 100
K: 0

R: 203
G: 219
B: 42

HEX:
#cbdb2a

PANTONE:
381C



C: 0
M: 0
Y: 0
K: 0

R: 255
G: 255
B: 255

HEX:
#ffffff

PANTONE:
381C



Grå skala, afhængig af design

Logo

Logoet består i sin grundform af et navnetræk samt tekst ”træ siden 1885”.

Brug primært logoet i fuld farve på hvid baggrund, som vises på denne side – logoet skal fremstå skarpt til baggrunden.

pasavværk

Træ siden 1885

I de øvrige tilfælde brug et af disse variationer:



pasavværk

Træ siden 1885

Benyt altid en original logofil: lav ikke om på farven, og lad de øvrige elementer bevare deres indbyrdes proportioner.

Logoplacering

Logoet skal så vidt muligt placeres i den venstre side af designet for at harmonere med venstre-alignment i logoets elementer. Der skal overholdes afstand fra andre elementer i designet.



Som minimum, skal der være afstand (som svarer til størrelsen af bogstavet "p" fra selve logoet) imellem logoet og de andre elementer i designet (ud til alle siderne).



Logo på tekstil

Ved placering af logoet på firmatøjet, skal man benytte den variant af logoet, som står skarpest til baggrunden og er mest synlig.



Billeder

Billeder, som bliver brugt i designet, skal udtrykke "kvalitet" og derfor må der kun bruges billeder af en høj opløsning, som sikrer billedets kvalitet. I reklamebillederne skal produktet vises i omgivelserne, uden mennesker.

Forslag til brug af billeder i designet:



Brevpapir og visitkort



Typografi

Logo: "pasavværk"
(Century Gothic med efterfølgende tilpasninger i afstanden mellem bogstaverne)

"Træ siden 1885"
(Arial Unicode MS)

Overskrifter: PA Savværk – savværket med historie
(Raleway)

Brødtekst: Træ til danskerne siden 1885
(Verdana)

Massive gulve i topkvalitet

PA Savværk giver dig fast gulv under dine fødder. Vores massive trægulve består af gedigne planker i forskellige længder og bredder, udskåret af det bedste danske træ - eg, ask og douglas.

Er du globalt anlagt, kan dit nye massive trægulv også blive det. Vi importerer nemlig de smukkeste amerikanske træsorter – hvideg, pennsylvania-eg, amerikansk douglas og pitch pine.

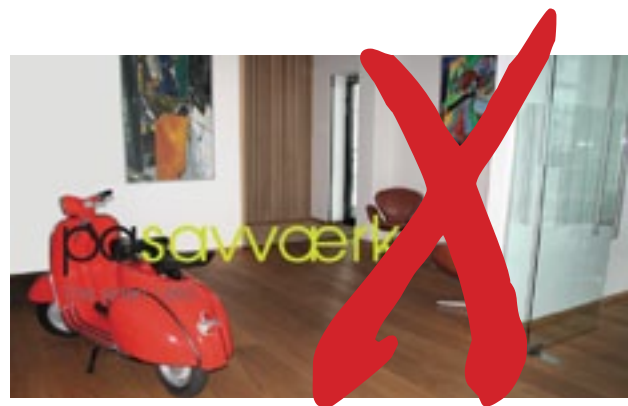
Et massivt plankegulv skaber ikke alene en særlig stemning i dit hus. Det bidrager også til et sundt indeklima, samtidig med at det er nemt at vedligeholde. Derudover har et massivt trægulv en meget lang holdbarhed.

Dos and don'ts

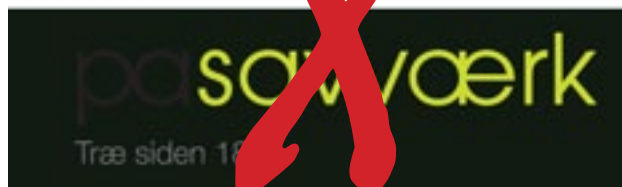
Det er vigtigt at bruge den rigtige firmafarve:



Man må ikke placere logoet på en flerfarvet baggrund:



Logoet må ikke placeres således, at det mister kontrasten i forhold til baggrunden.



Logoets proportioner må ikke ændres.



